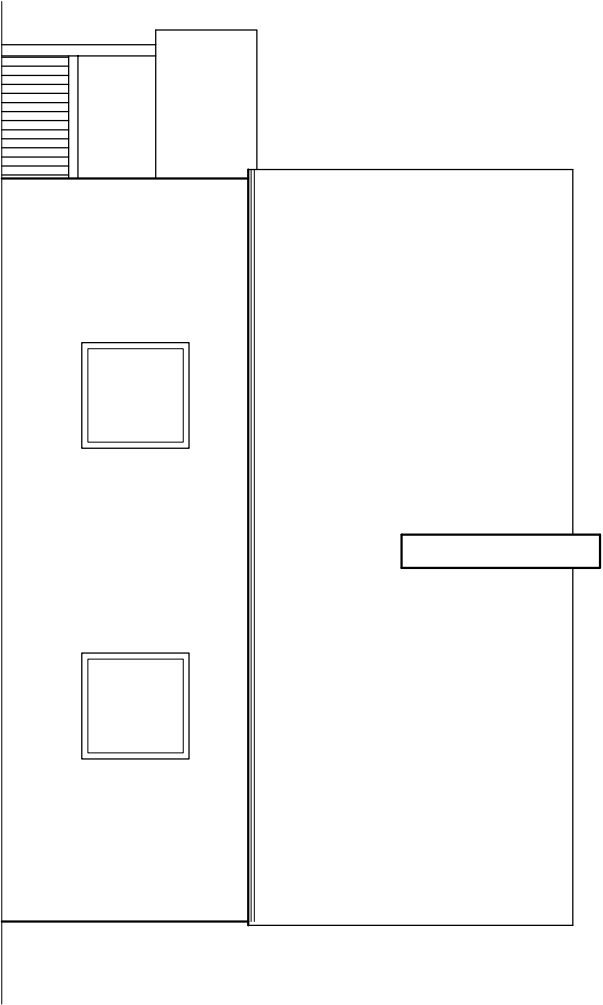
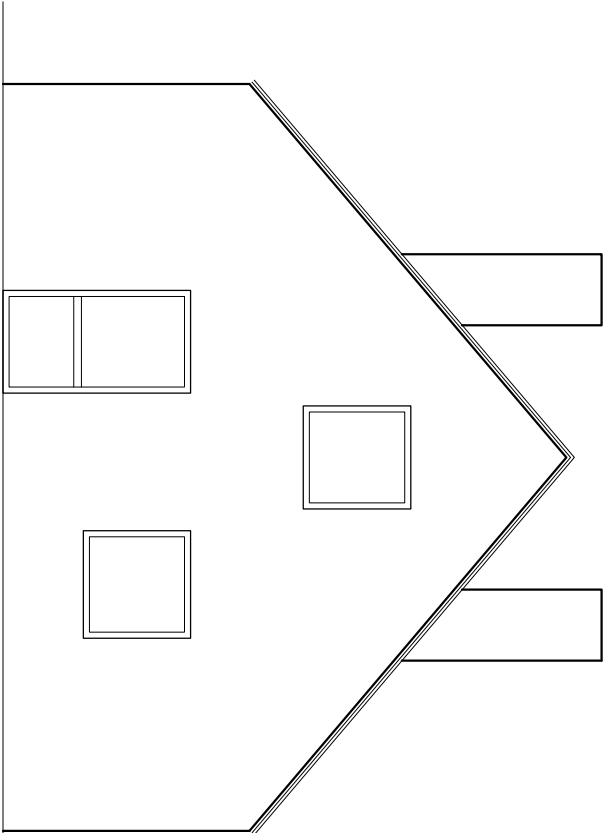


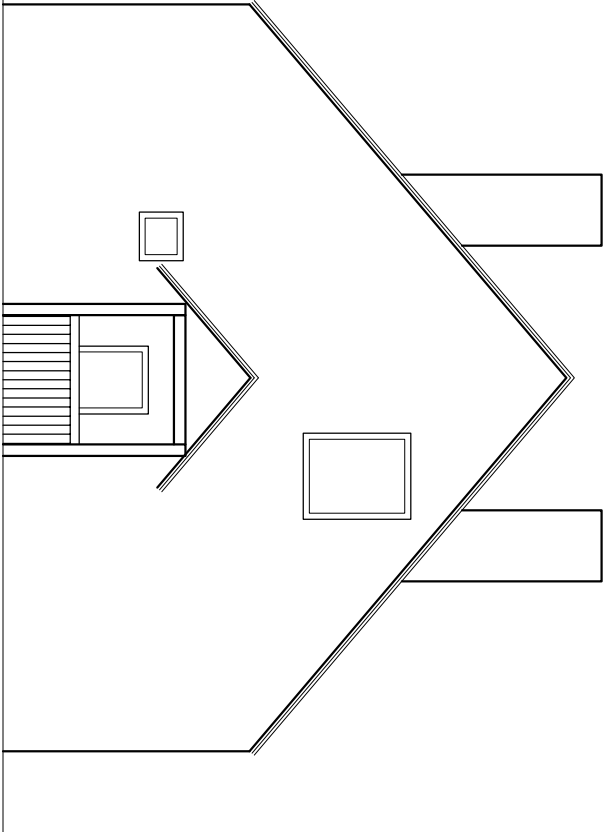
ELEWACJA BOCZNA PRAWA



ELEWACJA BOCZNA PRAWA



ELEWACJA TYLNA



ELEWACJA FRONTOWA

temat:

Przebudowa i rozbudowa budynku mieszkalnego na terenie działki nr 299 obr. 0010 Zagórze Śląskie przy ul. Drzymały 5 w Zagórzu Śląskim

inwestor:

Państwowe Gospodarstwo Leśne Lasy Państwowe Nadleśnictwo Świdnica z siedzibą w Świdnicy ul. Sikorskiego 11; 58–100 Świdnica

branża architektoniczno-budowlana

projektant: mgr inż. Jacek Stasiak 264/D05/10

sprawdzający:

--	--	--	--

tytuł rysunku:

ELEWACJE

data:

07.2019

stadium:

INW.

skala:

1:100

nr rys.:

3/INW